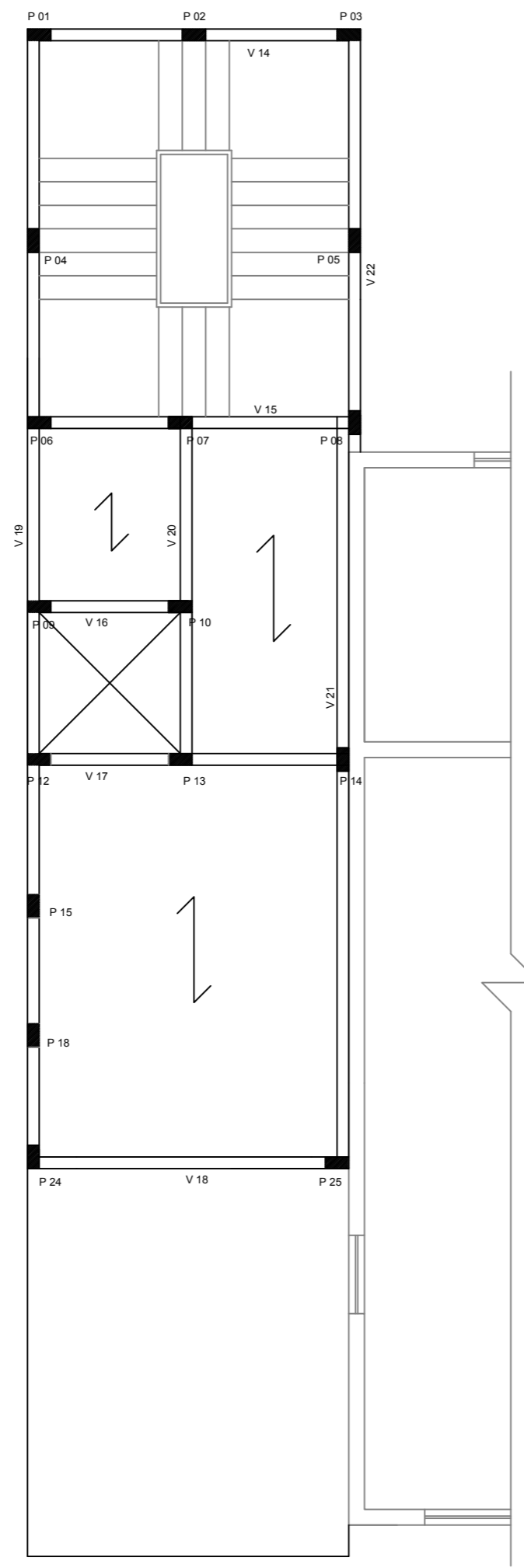
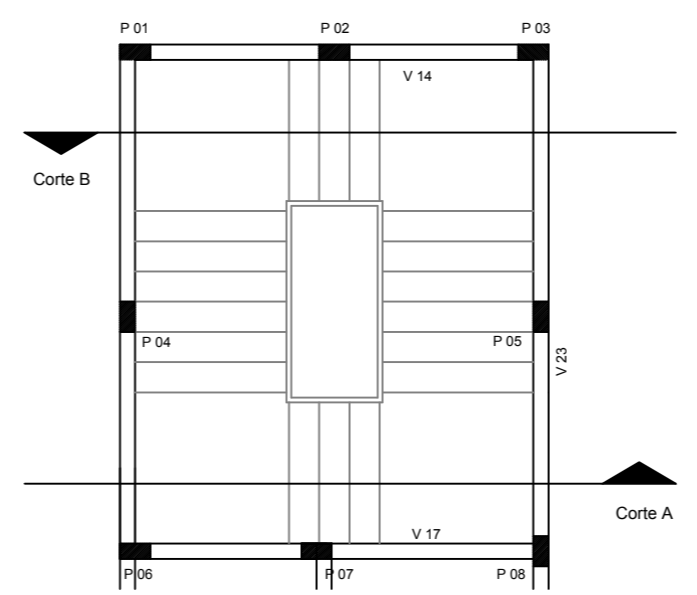
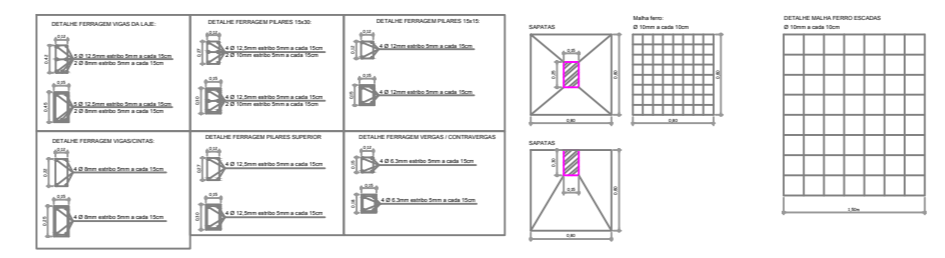


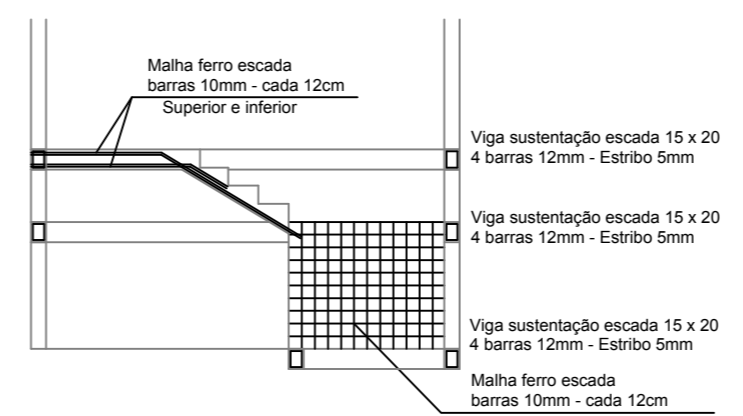
Planta Baixa Pavimento Térreo Escala 1:75
Projeto Estrutural



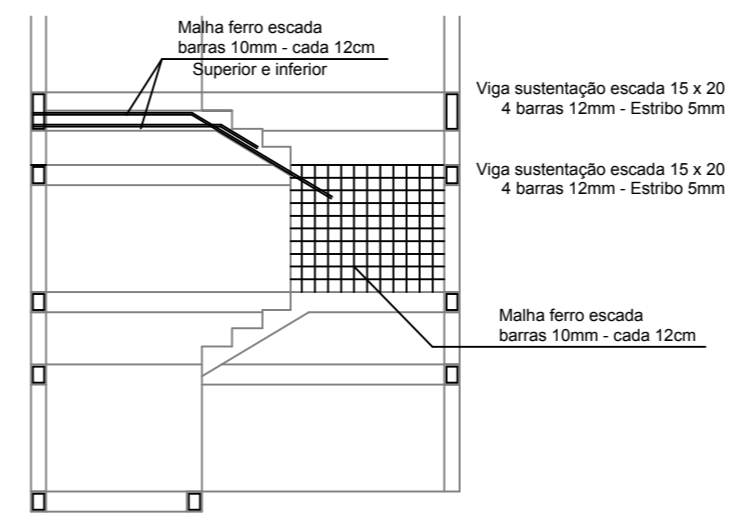
Planta Baixa Pavimento Superior Escala 1:75
Projeto Estrutural



Detalhe Escada



Detalhe Corte A



Detalhe Corte B



**ESTADO DO RIO GRANDE DO SUL
CÂMARA MUNICIPAL DE VEREADORES**

Rua Irmão Gabriel Leão, 681 - CENTRO
CEP - 99900-000

Obra:
**PROJETO ESTRUTURAL - REFORMA E AMPLIAÇÃO DO PRÉDIO DA
CAMARA MUNICIPAL DE VEREADORES**

Local: Rua Irmão Gabriel Leão, 681, Bairro Centro - Getúlio Vargas-RS

Proprietário: _____
NILSO JOÃO TALGATTI
Presidente da Câmara Municipal de Vereadores

Resp. Técnico: _____
ENG. FLAVIANO SPADARI
CREA SC118.679-8

Desenho: Flaviano	Escala: Indicadas	Área: 115,59 m ²	Data: Novembro/2023
-----------------------------	-----------------------------	---------------------------------------	-------------------------------

PRANCHA:
07