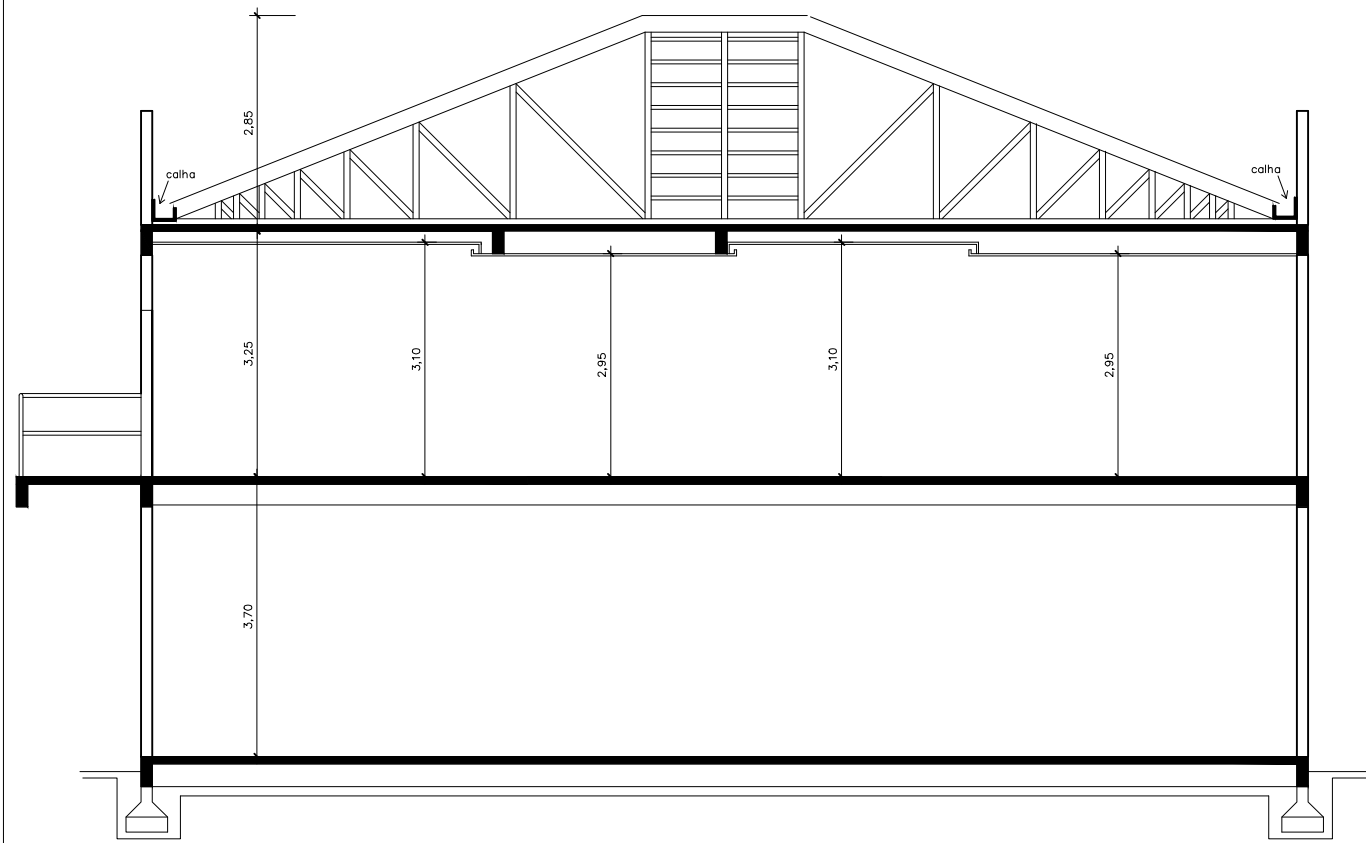
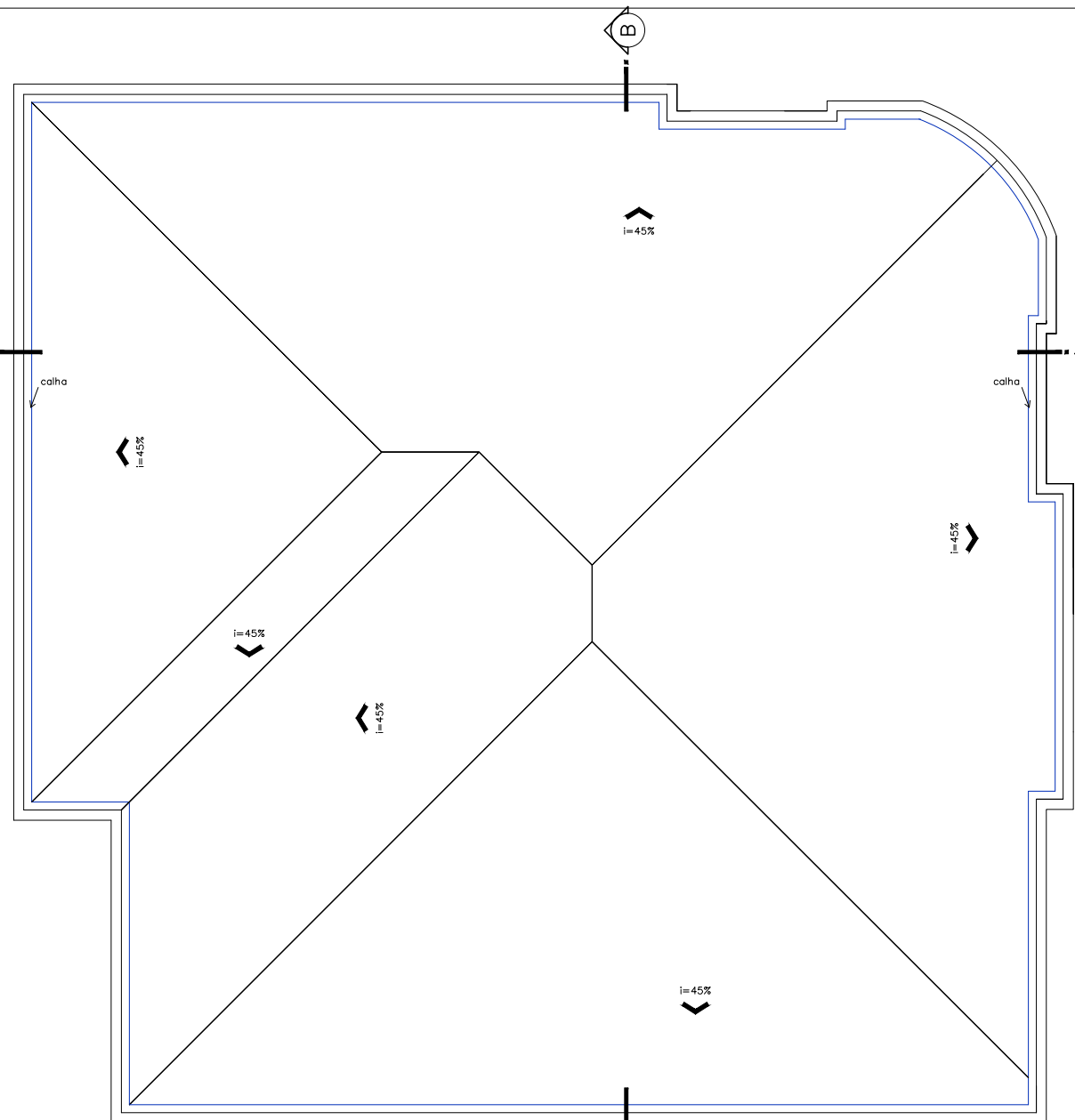


CORTE A-A'
1/100



CORTE B-B'
1/100



PLANTA BAIXA
1/100

Mais
arquitetura . design . interiores

Projeto:

**REFORMA DA
CÂMARA DE VEREADORES**

Proprietário(s): CÂMARA DE VEREADORES DE GETÚLIO VARGAS		Assunto: TELHADO E CORTES	
Resp. técnica: Simone Forlin Brancher Arquiteta Urbanista CAU A34373-0		Marília Salgado Bianchi Mais Simone Forlin Brancher	
Local: Av. Borges de Medeiros Getúlio Vargas - RS		Área : 152,00 m²	Prancha 01
Desenho: Liliane	Data: Maio/2015	Escala: Indicadas	